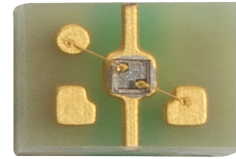


UV-A 센서

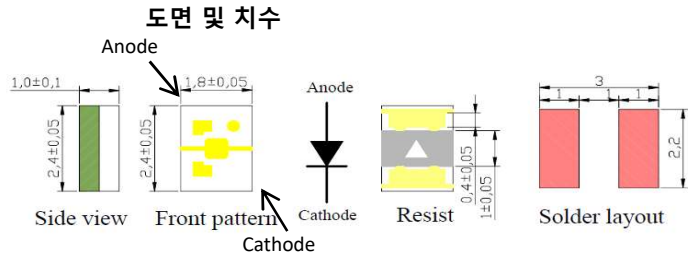
GUVA-C22SD



- 특징**
- 질화갈륨 기반의 물질
 - 쇼트키 타입 광다이오드
 - 광기전성 모드 동작
 - 우수한 가시광 차단성
 - 높은 광 반응도와 낮은 암전류(누설전류)



- 적용**
- 자외선 인덱스 감지
 - UV-A 램프 감지



절대 최대 평가

| 항목 | 기호 | 최소값 | 최대값 | 단위 | 비고 |
|----------|----------------------|------|-----|--------------------|----------|
| 저장 가능 온도 | T _{st} | -40 | 90 | °C | |
| 동작 가능 온도 | T _{op} | -30 | 85 | °C | |
| 역방향 전압 | V _{r, max.} | | 5 | V | |
| 순방향 전압 | I _{f, max.} | | 1 | mA | |
| 측정 광량 범위 | P _{opt} | 0.01 | 100 | mW/cm ² | UVA Lamp |
| 납땀 온도 | T _{sol} | | 260 | °C | 10초 이내 |

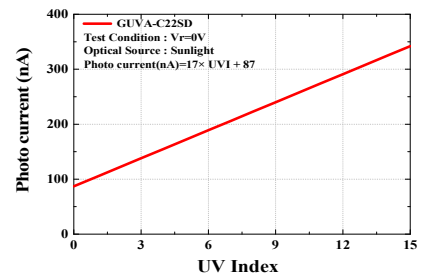
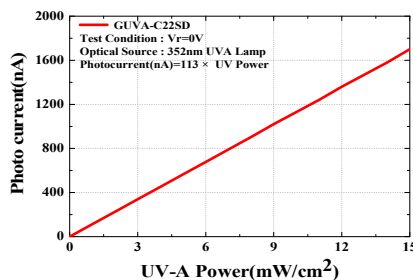
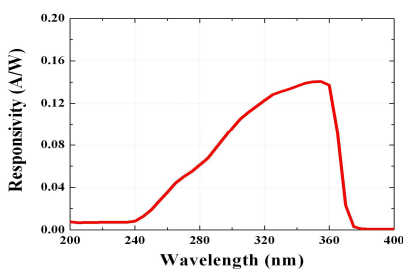
※참고:광원의 세기가 100mW/cm²보다 큰 경우, 센서의 수명을 위해 감쇠기를 사용 또는 문의주시기 바랍니다.

특성 (25°C 상온)

| 항목 | 기호 | 최소값 | 대표값 | 최대값 | 단위 | 시험 조건 |
|----------|-----------------|-----|-------|-----|-----------------|----------------------------------|
| 암전류 | I _d | | | 1 | nA | V _r = 0.1 V |
| 광전류 | I _{ph} | 101 | 113 | 125 | nA | UVA Lamp, 1mW/cm ² |
| | | | 17 | | nA | 1 UVI |
| 온도 계수 | I _{tc} | | 0.08 | | %/°C | UVA Lamp |
| 반응도 | R | | 0.14 | | A/W | λ = 350 nm, V _r = 0 V |
| 감지 파장 영역 | λ | 240 | | 370 | nm | 10% of R |
| 활성 영역 | | | 0.076 | | mm ² | |

반응도 곡선

자외선 광량에 따른 광전류 변화



주의

정전기로 인해 제품이 손상될 수 있으므로, 정전기에 주의하시기 바랍니다.